
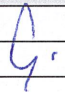


Sitzungsvorlage

Gemeinderat Kaisersbach



KAISERSBACH
REMS · MURR · KREIS

Sitzung / Datum	Status	Behandlung	Sitzungsvorlage Nr./Jahr
29. Juni 2023	öffentlich	Beschluss	32/2023
Sitztreppe und WC am Ebnisee, Ebnisee 2, Flst. 137/6			
Beschlussvorschlag			
Das Einvernehmen wird erteilt.			
Zuständiges Amt: Hauptamt		Sichtvermerke	
		BM 	HL  FL
Sachverhalt			
<p>Der Bauherr plant, auf dem Flst. 137/6 am Ebnisee eine Sitztreppe mit WC zu errichten. Derzeit befinden sich auf dem Grundstück zwei unschöne Holzhütten ohne Nutzung. Zudem ist die dahinter befindliche Stützmauer nicht mehr standfest und muss zeitnah erneuert werden.</p> <p>Dies nimmt der Bauherr zum Anlass, um in den Hang eine Sitztreppe zu bauen, welche für Ebniseebesucher frei zugänglich und nutzbar sein soll. Es soll keine Verbindung von Gehweg zur darüber befindlichen Terrasse entstehen. Das WC-Gebäude soll darüber hinaus die fehlende öffentliche Toilette ersetzen, welche im anliegenden Hotel oft für unerwünschten Toilettenbesuch sorgen.</p> <p>Das Baugrundstück befindet sich im Außenbereich. Die Beurteilung des Bauvorhabens erfolgt gem. § 35 BauGB.</p>			
Begründung			
<p>Da es sich bei dem Vorhaben nicht um ein privilegiertes Vorhaben im Sinne des §35 Abs. 1 BauGB handelt, ist das Vorhaben nach §35 Abs. 2 BauGB zu bewerten.</p> <p>Im Außenbereich ist ein sonstiges Vorhaben demnach zulässig, wenn öffentliche Belange nicht beeinträchtigt sind und die ausreichende Erschließung gesichert ist. Eine Beeinträchtigung öffentlicher Belange ist für die Gemeindeverwaltung hier nicht erkennbar. Das geplante Grundstück liegt im Landschaftsschutzgebiet „Ebnisee“. Die geplanten Arbeiten müssten demnach außerhalb der Vegetationszeit (01.03.-30.09.) durchgeführt werden. Zudem dürfen keine Eingriffe in das angrenzende Biotop vorgenommen werden. Bodenschutzrechtliche Bedenken wurden vom Landratamt im Vorfeld verneint. Für den Bau von Sitztreppe und WC sind ausschließlich natürliche Baustoffe vorgesehen, von welchen keinerlei Gefahren für Gewässer ausgehen. Schmutzwasser und Regenwasser des geplanten WCs wird in den vorhandenen Mischwasserkanal abgeleitet werden.</p>			

Gemeinde: Kaisersbach

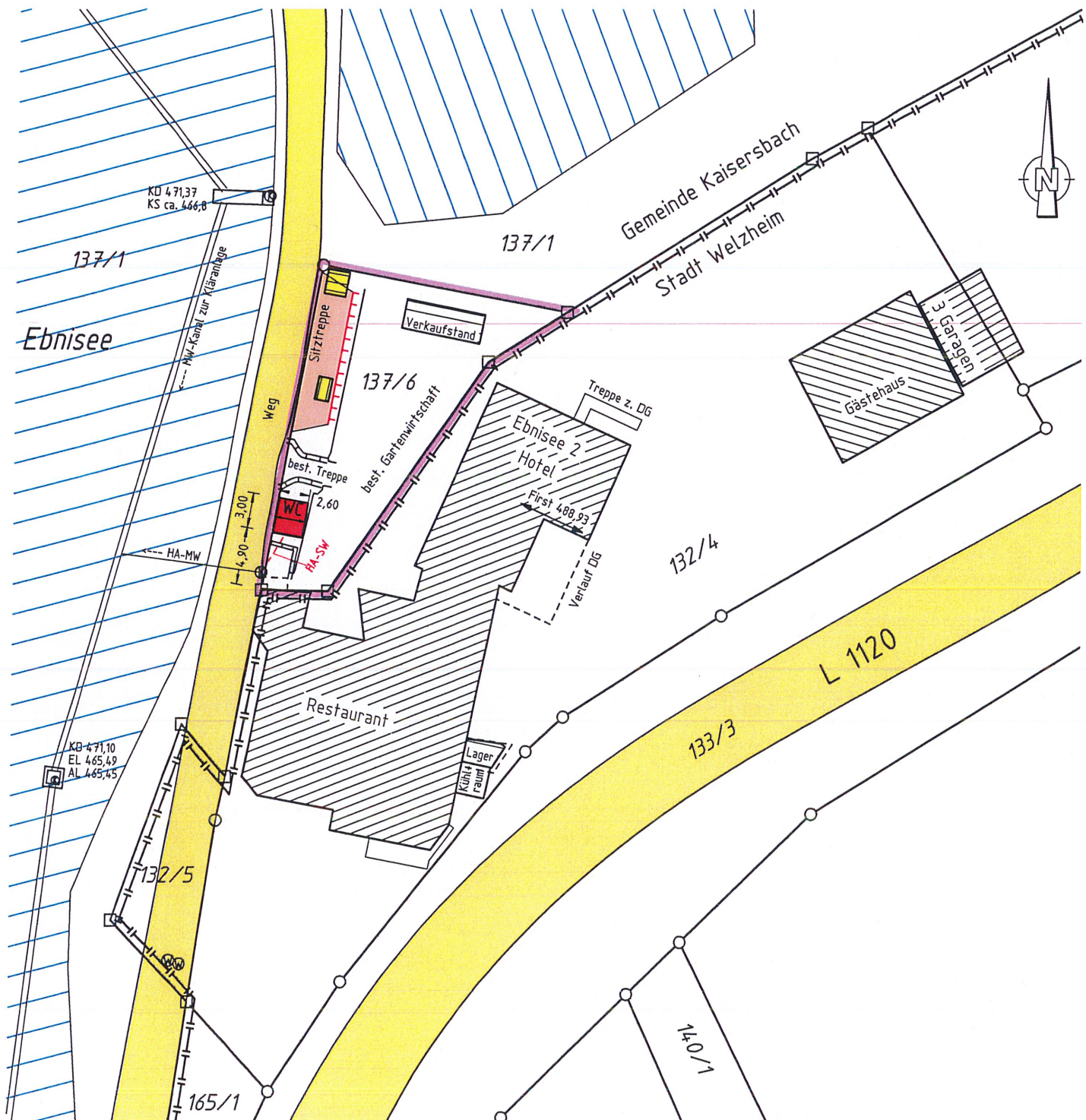
Gemarkung: Kaisersbach

Flur: Ebni

Kreis: Rems-Murr-Kreis

LAGEPLAN

- zeichnerischer Teil zum Bauantrag -
(§ 4 LBOVVO)

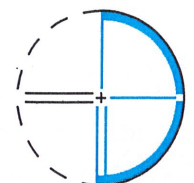


Keine Gewähr für unterirdische Leitungen
Auszug aus dem Liegenschaftskataster
und Einzeichnungen nach § 4 LBOVVO
Höhenangaben über NN im neuen System

Maßstab: 1:500

Gefertigt: Kaisersbach, 09.03.2023

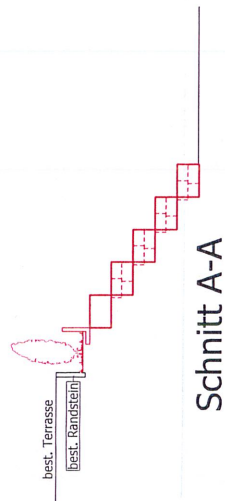
Ingenieurbüro Basler
Vermessung & Geoinformatik



Dipl.-Ing.(FH) Bernd Basler
Sachverständiger gem. § 5 Abs. 3 (6) LBOVVO

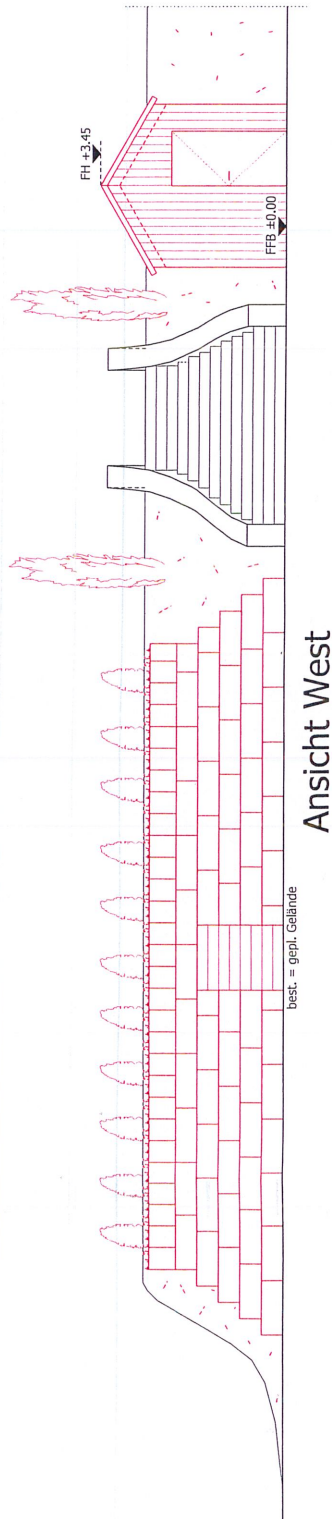
Sommerrain 9 73667 Kaisersbach
Tel 07184/9294-01 Fax 07184/9294-05
mail@ibvg-basler.de www.ibvg-basler.de

Geoinformationssysteme
Global Positioning System
Ingenieurvermessung
Lage- und Bestandspläne
Leitungsdokumentation



Schnitt A-A

Schnitt B-B



Ansicht West

Der Entwurfsverfasser:

Schlossstr. 44, 71566 Althütte

Tel. 07183-307790, Fax 3077990

eMail: info@pfeilbau.de,
Internet: www.pfeilbau.de

profil

Bauträger

Bau		
Projekt:	Sitzstuppe und WC	
Bauzeit:	Einbaue 2, 73667 Kaisersbach-Ebnitz	
Gezeichnet:	PRO2-0131 - pb	Schnitte + Ansicht West
	Plan-Nr.:	02
	Maßstab: 1 : 100	

Maßstab: 1 : 100